



Certificato CE-M: 2014/31/UE, EN 45501, OIML R76 classe III per uso Legale in rapporto con terzi con marcatura CE e valutazione della conformità (Verificazione Prima) conforme alla Direttiva Macchine 2006/42/CE e EN 13155.

Portate fino a 7500 kg

### DESCRIZIONE

- Dinamometro omologato in alluminio pressofuso completo di grillo superiore e gancio inferiore girevole; idoneo per carriponte.
- Display a LED rossi a 5 cifre da 30 mm, 7 segmenti con funzione risparmio energetico.
- Batteria interna ricaricabile 6V 10Ah, autonomia di funzionamento continuo di circa 60 ore (inclusa nella fornitura batteria di scorta).
- Carica batteria esterno 100-240 VAC 50/60 Hz / 12 VDC incluso nella fornitura.
- Telecomando con portata fino a 10 m in aria libera.

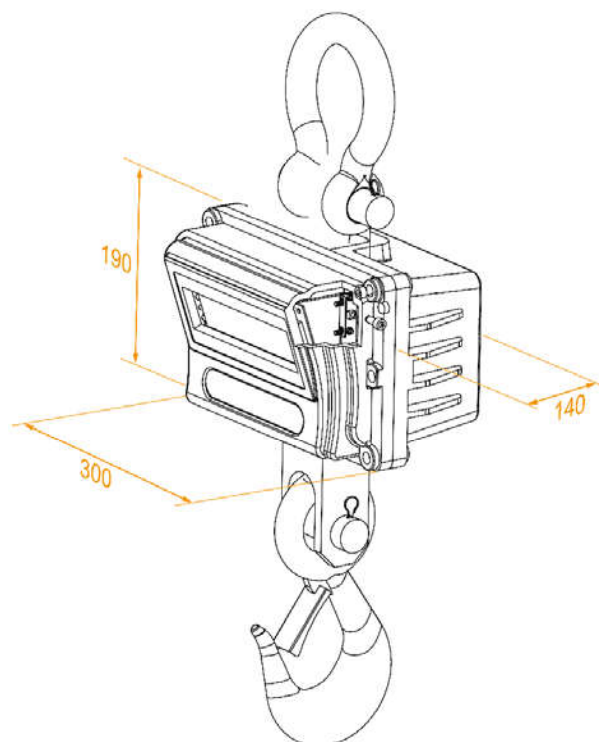
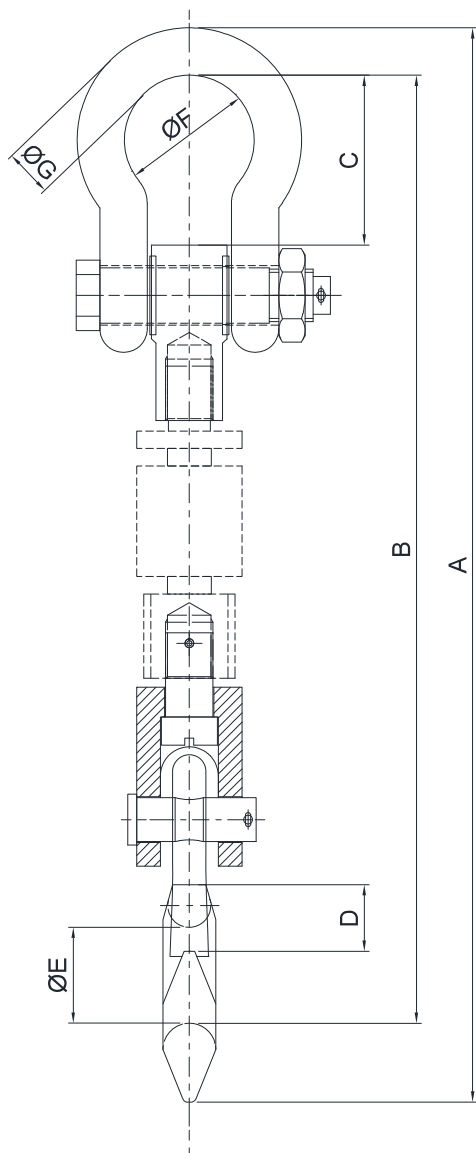
### FUNZIONI PRINCIPALI

- Indicazione del peso netto/lordo.
- Azzeramento tara.
- Autozero all'accensione.
- Inseguimento di zero.
- Visualizzazione ad alta risoluzione.
- Monitoraggio grado di carica della batteria.
- Funzione automatica di risparmio energetico.
- Funzioni telecomando: alta risoluzione, zero, netto, stand-by.



PORTATA	kg	OIML R76	DIVISIONE (kg)	PESO NETTO (kg)	CODICE
max 1500		•	e=0.5	15.8	DTEM1.5T
max 3000		•	e=1	18	DTEM3T
max 6000		•	e=2	32	DTEM6T
max 7500		•	e=5	33	DTEM7.5T

### DIMENSIONI (mm)



Mod.	Load Cell	Breaking load	A	B	C	D	ØE	ØF	ØG
DTEM1.5T	3t	12t	650 $\pm$ 10	580 $\pm$ 10	125	35	38.5	60	26
DTEM3T	5t	20t	740 $\pm$ 10	660 $\pm$ 10	125	47	48	80	26
DTEM6T	10t	40t	860 $\pm$ 10	770 $\pm$ 10	122	54.4	62	90	31
DTEM7.5T	10t	40t	860 $\pm$ 10	770 $\pm$ 10	122	54.4	62	90	31

### CARATTERISTICHE TECNICHE

Carico di lavoro massimo senza deformazioni permanenti (% sul fondo scala)	200%
Carico di lavoro massimo senza rilascio del carico (% sul fondo scala)	300%
Carico di rottura (% sul fondo scala)	400%
Umidità (non condensante)	10 ÷ 90%
Temperatura di lavoro	-10°C + 40°C
Letture al secondo	7.5/s ÷ 60/s impostabili